

CONSEILS, AUDITS, FORMATIONS, EXPERTISES



STRATEGIE ET CONSEIL (STRACO) est spécialisé dans l'expertise, le conseil, la formation et l'audit dans les domaines de la qualité, de l'environnement, de la santé et sécurité au travail, de la responsabilité sociétale d'entreprise, de l'agriculture durable.

Arrêté N° 00155 MINEDD/CAB du 03 Juin 2021, portant délivrance d'agrément pour la réalisation des études d'évaluations environnementales stratégiques, des EIES et des audits environnementaux,

Arrêté N°3087/MIS/ONPC du 30 Septembre 2022
portant agrément en matière de sécurité
incendie.

DOMAINE D'ACTIVITÉS

Qualité

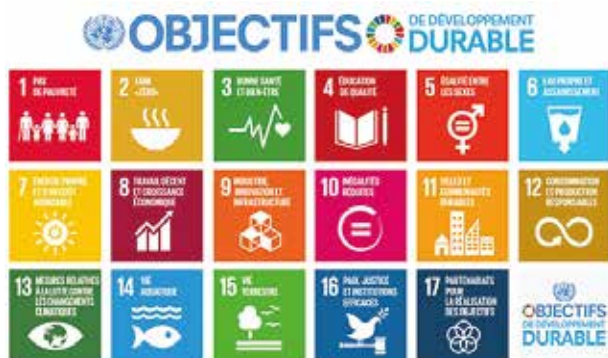
- ▶ Accompagnement certification selon les normes ISO 9001, HACCP, ISO 22000, BRC, IFS
- ▶ Réalisation des audits internes et des audits fournisseurs
- ▶ Aide à la préparation de l'audit de suivi certification.

Sécurité au travail

- ▶ Accompagnement certification selon la norme ISO 45001
- ▶ Aménagement des espaces de travail et ergonomie
- ▶ Réalisation des Etudes De Dangers
- ▶ Réalisation des Plans d'Opération Interne
- ▶ Audit sécurité des installations

Environnement et développement durable

- ▶ Accompagnement dans la certification environnementale selon la norme ISO 14001.
- ▶ Analyse environnementale et sociale selon les standards de la SFI et la réglementation en vigueur
- ▶ Accompagnement dans l'élaboration de stratégie DD/ RSE selon ISO 26000 : identification des parties prenantes, mise en place d'indicateurs, plan d'action, déploiement et évaluation
- ▶ Diagnostiquer et évaluer les politiques et pratiques DD/ RSE selon des standards reconnus (ISO 26000, SA 8000)
- ▶ Mise en place de système de reporting RSE
- ▶ Accompagnement les entreprises dans la mise en place des standards d'agriculture durables (RSPO, GPSNR, BONSUCRO, Rainforest Alliance (RA), Fairtrade, UTZ)
- ▶ Réalisation de veille réglementaire



NOS SERVICES

Audit RSE d'entreprise

- › Vérification de la présence et de la sincérité des informations RSE disponibles
- › Vérification d'indicateurs supplémentaires
 - Choix d'indicateurs supplémentaires pour un pilotage pertinent
 - Audit des indicateurs sur le périmètre identifié avec l'entreprise
 - Rédaction d'un avis volontaire plus étendu sur la sincérité

DIAGNOSTIC RSE ISO 26000 ET DÉVELOPPEMENT DURABLE

Un diagnostic RSE réalisé dans le respect de vos contraintes !

Ce diagnostic est réalisé par :

- › Prise de connaissance téléphonique de votre organisation
- › Administration d'un questionnaire selon le guide SD 21000, la norme ISO 26000 et de grilles d'analyse développée par notre cabinet
- › Approfondissement des informations collectées par contact téléphonique au regard des pré-conclusions du diagnostic
- › Remise de rapport détaillé contenant les forces et faiblesses de votre entreprise ou de votre institution ainsi que nos recommandations stratégiques.

Audit RSE des fournisseurs

En s'appuyant sur notre méthodologie créée à partir de la norme ISO 26000, nos consultants réalisent pour vous un audit des fournisseurs sur leur démarche RSE, et vous permettent ainsi, en fonction de l'avancement de votre politique de développement durable, de :

- › Réaliser un premier bilan des actions menées par vos fournisseurs suite à l'audit

- › Construire une démarche d'achats durables
- › Vérifier le respect de votre charte RSE fournisseurs
- › Collecter les données nécessaires à la rédaction de votre rapport RSE

Accompagnement sur la mise en place et l'optimisation du Reporting RSE

Le Reporting RSE permet de valoriser vos actions de RSE. Le processus de reporting RSE permet de rendre compte de ces actions de manière fiable et sincère.

Ce que nous proposons en fonction de votre maturité de reporting : rédaction d'un rapport RSE, mise en place d'un processus de reporting, optimisation du reporting...

Déployer votre stratégie RSE

Nous accompagnons nos clients pour définir, approfondir et fiabiliser leur **pilotage en matière de RSE. Initier une démarche RSE.**

Notre offre varie en fonction de la maturité de votre pilotage RSE : nous vous accompagnons sur un benchmark, sur la mise en place d'indicateurs de pilotage ou sur un panel précis d'actions à mettre en place en fonction de votre performance.

Audit Qualité - Sécurité - Environnement

Notre approche de l'audit est complémentaire à des audits tierce partie qui visent davantage à se prononcer sur une conformité à une norme et/ou à un référentiel.

- › Audit multi-sites
- › Audit Fournisseur
- › Audit interne QSE

Mise en place de systèmes de management (Qualité/ Sécurité/ Environnement)

Notre équipe est à votre écoute pour vous aider dans la sélection du référentiel en fonction de vos objectifs (Qualité : ISO 9001, Hygiène : ISO 22000, Sécurité : ISO 45001, MASE, Environnement : ISO 14001, ISO 50001, ...)

Globalement, notre démarche s'articule autour de plusieurs étapes essentielles qui sont déployés à l'aide d'outils que notre cabinet à développer.

Diagnostic de votre niveau de performance

- » **Identification et/ ou l'optimisation de vos différents processus de travail**

- » **Cartographie des différents risques (entreprise, processus, conformité, etc.)**
- » **Identification des différentes parties intéressées et enjeux majeurs**
- » **Détermination des enjeux internes et externes à votre organisation**
- » **Dimensionnement de votre système documentaire**
- » **Accompagnement et la mise en place des outils de pilotage.**

Mise en place de veille réglementaire

Notre méthodologie consiste à associer l'approche risque dans la mise en place du dispositif.

FORMATION

Qualité

- » Comprendre et d'appropriier le contenu de la norme ISO 9001
- » Comprendre et s'appropriier le contenu de la norme ISO 22000 et de la démarche HACCP
- » Maîtriser les outils traditionnels et nouveaux de la qualité
- » S'appropriier le management du risque en entreprise
- » Connaissance des outils et méthodes de la gestion de la performance industrielle
- » Connaître la méthode de résolution de problème
- » Maîtriser la méthode AMDEC Processus
- » Maîtriser la méthode HACCP
- » Manager par les processus dans un système qualité
- » Connaître la méthodologie des audits internes (qualité, environnement, sécurité)

- » Comprendre et s'appropriier le contenu de la norme ISO 26000
- » Comprendre et s'appropriier le contenu de la norme SA 8000
- » Connaître les enjeux, concepts et principes du développement durable
- » Gérer et valoriser les déchets industriels

Santé et sécurité au travail

- » Méthodologie d'évaluation des risques professionnels
- » Rôle, missions et documents d'un Comité Santé et Sécurité au Travail
- » Identification des dangers et risques associés
- » Comprendre et s'appropriier le contenu de la norme ISO 45001
- » Formation en secouriste sauveteur du travail
- » Formation des Équipiers de première intervention
- » Formation des Équipiers de seconde intervention

Environnement et développement durable

- » Comprendre et d'appropriier le contenu de la norme ISO 14001